

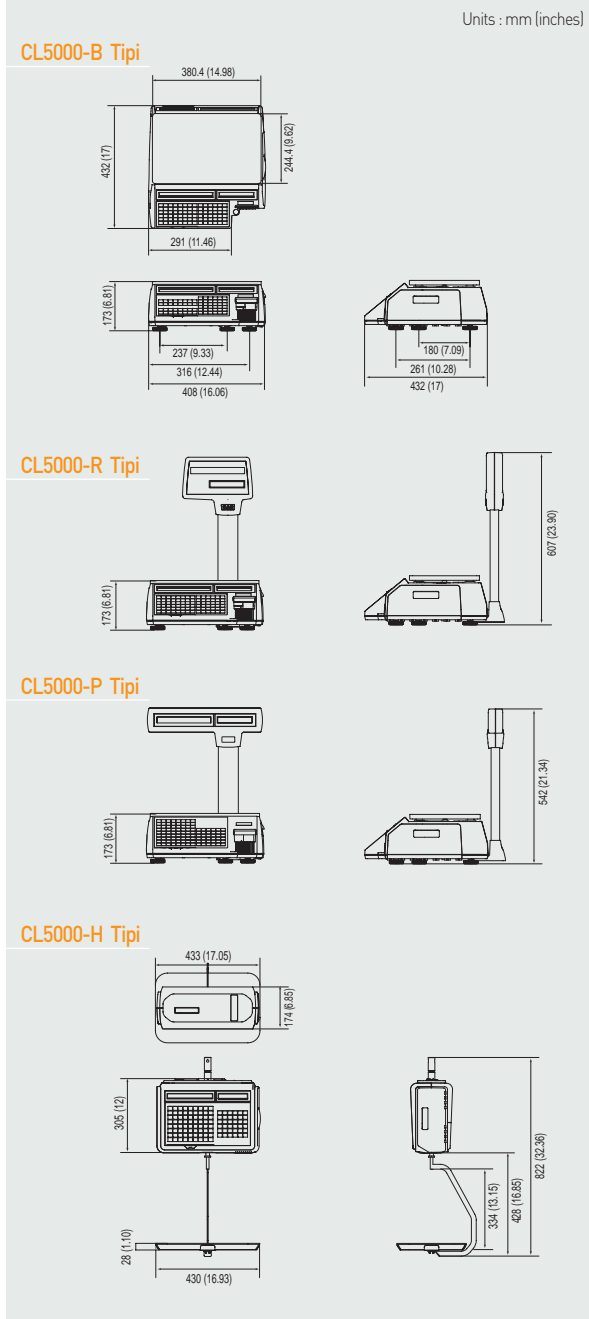
## Özellikler

- ▶ Hafıza Kapasitesi
  - Standart : 3,000PLU ve 1,000 içerik bilgisi
  - Opsiyon : 10,000PLU ve 2,000 içerik bilgisi
- ▶ Hızlı erişim tuşları
  - Boyunsuz model : 96 hızlı erişim tuşu [48 tuş x 2(s= hift tuşu)]
  - Boyunlu model : 144 hızlı erişim tuşu [72 tuş x 2(s= hift tuşu)]
- ▶ Grafik LCD : Ürün ismi
- ▶ Yürüyen mesaj, Menü mesajları
- ▶ Yürüyen mesajlar : 9 mesaj (Sağa veya sola ileryen)

## Teknik Özellikler

Model	CL5000			
Kapasite	6 / 15kg	15 / 30kg	15 / 30 lb	30 / 60 lb
Taksimat	2 / 5 g	5 / 10 g	0.005 / 0.01 lb	0.01 / 0.02 lb
Maks. Dara	-5.998kg	-9.995kg	-9.995 lb	-29.99 lb
Aşırı yük uyarısı	Max. Kapasite + 9d			
A/D Çevrim hızı				
Ölçüm Tipi	Load Cell			
Kefe Boyutları (mm)	382mm(w) X 246mm(D) / (15in X 9.69in)			
Yazıcı	100 mm/sec (4in/sec)			
Yazıcı Çözünürlüğü	202 dpi			
Etiket Boyutları	Width : 40mm ~ 64mm Length : 30mm ~ 120mm ( Width : 1.57~2.52 Length : 1.18 ~4.72 )			
Font	Büyük/Orta/Ufak boyuk, İtalik, Koyu, Altı çizili, Üstü çizili, Üstü çift çizili, Test renkli, Gölge, Çerçeve			
Besleme Voltajı	AC 100~240V, 50/60Hz			
Güç Tüketimi	Maks. 90W			
Çalışma Sıcaklığı	-10°C ~ +40°C			
Ürün Ağırlığı	B Type : 10.5kg (23.1 lb)			
	P Type : 12.0kg (26.4 lb)			
	R Type : 11.2kg (24.7 lb)			
	H Type : 14.2kg (31.3 lb)			

## Boyutlar



## Barkodlu Sistem Terazisi

# CL5000 Serisi



- Yüksek hızlı termal yazıcı
- PC programı(CL Works)
- Serbest etiket format dizaynı
- Esnek ve güvenilir ağ uygulaması (Kablolu/ Koblosuz)



**CAS** [www.globalcas.com](http://www.globalcas.com)

Y.Dudullu M. Bostancı Yolu C. Mevduđi S.  
No.34 Ümraniye – İSTANBUL-TÜRKİYE  
TEL : +90-216-540 81 20  
FAX : +90-216-540 81 28



Özellikler ürünün geliştirilmesi amacıyla haber vermeksizin değiştirilebilir.

2006.8

**CAS**

CL5000 serisi teraziler market uygulamaları için gerekli model çeşitliliği sağlamaktadır. Süper marketlerin gıda uygulamalarını, ön- paketleme alan uygulamalarını ve özel mağazaların farklı gereksinimlerini karşılar.

İleri teknoloji ürünü olan CL5000, bir çok terazi uygulaması için akıllı bir tercihtir.

## Barkodlu Sistem Terazisi – Özellikler

### Gösterge

Yüksek okunurluklu – VFD tip  
- Dara, Ağırlık, Birim fiyat, Toplam fiyat  
Işıklı mavi LCD  
- PLU İsmi, Progra Menüsü, Promosyon ve Reklamlar



### Yazıcı

Yüksek hızlı yazıcı(100mm/sn)  
Kolay değiştirilebilir Etiket Kartuşu



### PLU Tuşları

Membran tipi  
- PLU çağırma etkinliğini arttırmak için "Çift basma özelliği"  
(ör) 48~72 tuşlarına iki kere basılarak 96~144 PLUlarını çağrılabilmesi



### Hafıza

Standart 3000 PLU. İlave hafıza kartı ile 10000PLU ya artırılabilir

### Etiket Formatı

65 Etiket formatı ile çok çeşitli etiket boyutları mümkündür  
- Sürekli Etiket/fiş  
- 150mm Etiket

### Barkod Tipleri

UPC, EAN13, EAN13A5, I2OF5, CODE128, CODE39, CODE93, CODABAR, IATA20F5



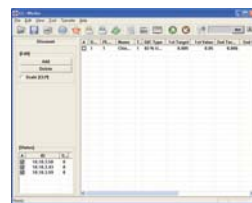
### Kodlu Menü Sistemi

Programlama için menüde gezmenize gerek yok  
Ulaşmak istediğiniz menü alanına 4 haneli "Menü Kodu" nu girmeniz ilgili menüye direkt ulaşmanız için yeterli.  
Örn. Menü = Kodu "1120" PLU ismi giriş içindir.

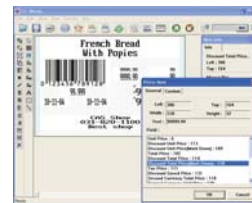
## PC Programı - CL Works

### Kullanımı kolay terazi kontrol yazılımı

PLU programlama, Mağaza bilgileri, Satış raporları, Etiket dizaynı, Tuş takımı düzenlemesi, ve birçok başka programlama bilgisinin kontrolü CL Works programı ile sağlanabilir.



**PLU Editor**  
Kolay PLU kontrolü sağlar  
Excel ile PLU yönetimini izin verir



**Label Editor**  
20 düzenlenebilir Etiket formatı  
Etiket formatlarının kolay yüklenmesi



**Keypad Editor**  
Tuştakımının kolay ayarlanması, yüklenmesi ve renkli resimli tuş çıktısını destekler.

## Ürün gurubu

### CL5000 Serisi teraziler her büyüklükteki marketler için uygundur

- Büyük, orta, ufak boyutlu marketler uygulamaları için  
- Ön-paketleme ve self-servis uygulamaları için  
- Hiper market uygulamaları için



**Boyunsuz Tip**  
48(96) PLU tuş

**Boyunlu Tip(Düz stil)**  
72(144) PLU tuş

**Boyunlu Tip (Dar stil)**  
72(144) PLU tuş

**Dönebilir Askı Tipi**  
72(144) PLU tuş

## Kablolu/Kablosuz Ağ uygulaması

- ▶ TCP/IP İletişim Protokolü
- ▶ IEEE802.11B standardına uygun Kablosuz Ağ uygulaması
- ▶ 64/128 bit WEP güvenlik sistemi
- ▶ 1'e 1, Çoklu; Kablolu/Kablosuz ağ uygulamaları
- ▶ Ağ Yapısı;
  - Büyük, Orta, küçük
  - Ön-paketleme ve self servis uygulamaları
  - Hiper market

